



გორის მუნიციპალიტეტის საკრებულოს

განკარგულება № 90

2024 წლის 14 ივნისი
ქ. გორი

ქალაქ გორში, ტურისტულ ავტოსადგომამდე და ავტოსადგომის ტერიტორიაზე (26 მაისის სანაპირო, ლომჭაბუკის სკვერი) საგზაო ნიშნების და მოქმედების მიმართულების მაჩვენებელი დამატებითი ნიშნების (დაფები) განთავსების შესახებ

გორის მუნიციპალიტეტის მერიაში შესულია ა(ა)იპ „გორის მუნიციპალიტეტის განვითარებისა და ტანისა და თემის დაცული ლანდშაფტის მართვის სააგენტოს“ წერილი, რომელშიც აღნიშნულია, რომ მოკვლევის საფუძველზე შემუშავდა ტურისტული ავტოსადგომის მარშრუტი, რომელიც იმოდრავებს შემდეგი მარშრუტით: თბილისის ქუჩიდან მომავალი ავტობუსი გააგრძელებს გზას გოგებაშვილის ქუჩაზე, კახნიაშვილის ქუჩის გავლით. სადგომი განთავსებულია 26 მაისის ქუჩის სანაპიროზე, ლომჭაბუკის სკვერში. შესაბამისად, ამავე წერილით მოთხოვნილია ქალაქ გორში, ტურისტულ ავტოსადგომამდე და ავტოსადგომის ტერიტორიაზე (26 მაისის სანაპირო, ლომჭაბუკის სკვერი) დამონტაჟდეს დანართში წარმოდგენილი საგზაო ნიშნები-7.20.3. „ტურისტული მარშრუტისათვის განკუთვნილი სატრანსპორტო საშუალების დგომის ადგილი“ და მოქმედების მიმართულების მაჩვენებელი დამატებითი ნიშნები (დაფები).

აღნიშნული საკითხი შეისწავლა გორის მუნიციპალიტეტის მერიამ შინაგან საქმეთა სამინისტროს საპატრულო პოლიციის დეპარტამენტის შიდა ქართლის მთავარი სამმართველოსთან ერთად და მიზანშეწონილად მიაჩნია ქალაქ გორში, ტურისტულ ავტოსადგომამდე და ავტოსადგომის ტერიტორიაზე (26 მაისის სანაპირო, ლომჭაბუკის სკვერი) განთავსდეს ა(ა)იპ „გორის მუნიციპალიტეტის განვითარებისა და ტანისა და თემის დაცული ლანდშაფტის მართვის სააგენტოს“ მიერ წარმოდგენილ დანართში მითითებული საგზაო ნიშნები და მოქმედების მიმართულების მაჩვენებელი დამატებითი ნიშნები (დაფები).

მოდრაობის ორგანიზების, ტურიზმის განვითარების ხელშეწყობისა და უსაფრთხო, შეუფერხებელი მოძრაობის უზრუნველყოფის მიზნით გორის მუნიციპალიტეტის საკრებულოს მიზანშეწონილად მიაჩნია ქალაქ გორში, ტურისტულ ავტოსადგომამდე და ავტოსადგომის ტერიტორიაზე (26 მაისის სანაპირო, ლომჭაბუკის სკვერი) განთავსდეს ა(ა)იპ „გორის მუნიციპალიტეტის განვითარებისა და ტანისა და თემის დაცული ლანდშაფტის მართვის სააგენტოს“ მიერ წარმოდგენილ დანართში მითითებული საგზაო ნიშნები და მოქმედების მიმართულების მაჩვენებელი დამატებითი ნიშნები (დაფები).

საქართველოს ორგანული კანონის „ადგილობრივი თვითმმართველობის კოდექსი“ მე-16 მულის მე-2 პუნქტის „კ“ ქვეპუნქტის, 61-ე მუხლის 1-ლი და მე-2 პუნქტების და „საგზაო მოძრაობის შესახებ“ საქართველოს კანონის მე-7 მუხლის მე-3 პუნქტის საფუძველზე, გორის მუნიციპალიტეტის საკრებულო ა დ გ ე ნ ს:

1. ქალაქ გორში, ტურისტულ ავტოსადგომამდე და ავტოსადგომის ტერიტორიაზე (26 მაისის სანაპირო, ლომჭაბუკის სკვერი) განთავსდეს დანართში მითითებული საგზაო ნიშნები-7.20.3. „ტურისტული მარშრუტისათვის განკუთვნილი სატრანსპორტო საშუალების დგომის ადგილი“ და მოქმედების მიმართულების მაჩვენებელი დამატებითი ნიშნები (დაფები).
2. განკარგულება ძალაში შევიდეს ხელმოწერისთანავე.
3. განკარგულების გასაჩივრება შესაძლებელია დაინტერესებული მხარის მიერ მისი გაცნობის დღიდან ერთი თვის განმავლობაში სარჩელის წარდგენის გზით გორის რაიონულ სასამართლოში (მის.: ქ. გორი, სერგო ჯორბენაძის ქ.№30).

საკრებულოს თავმჯდომარე

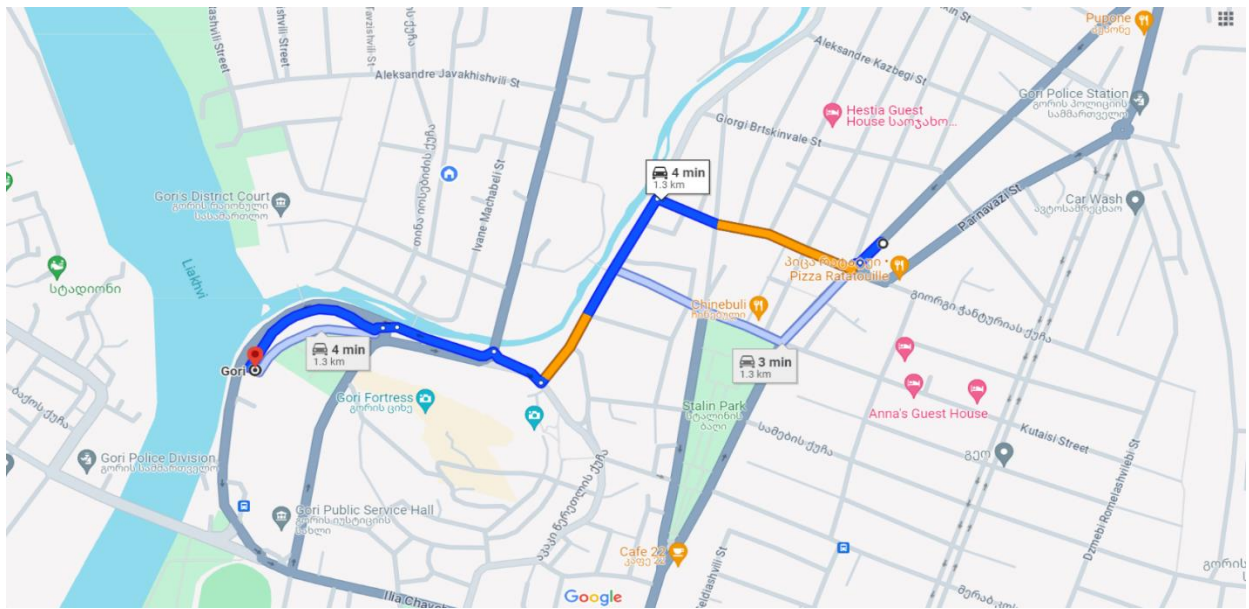


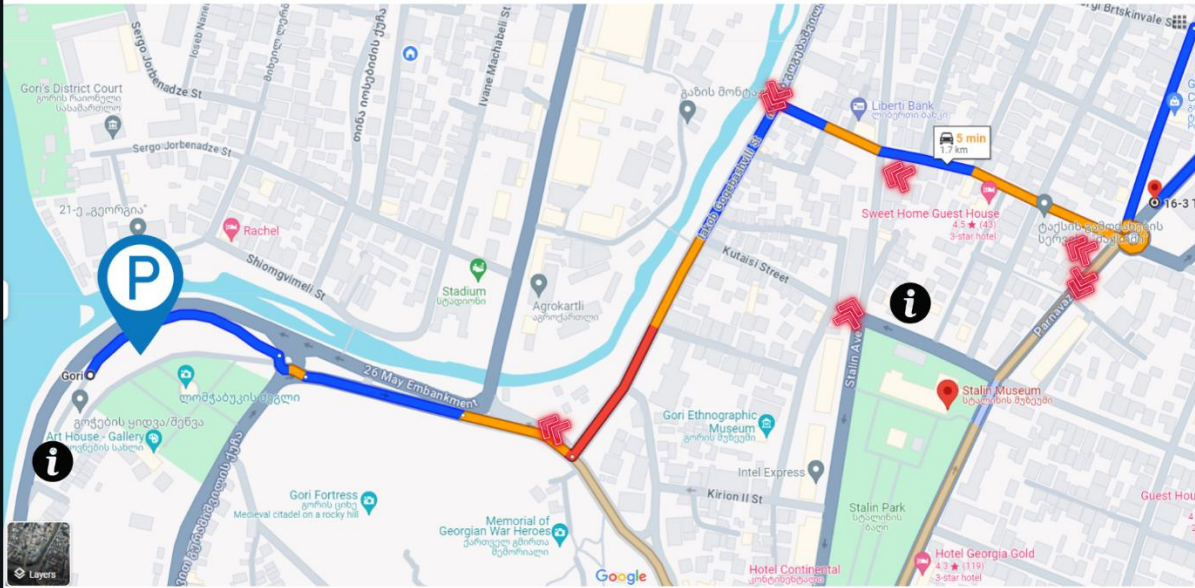
დავით რაზმაძე

მოკლევის საფუძველზე შემუშავდა ტურისტული ავტოსადგომის მარშუტი, რომელიც იმოდრავებს შემდგომი მარშუტით; თბილისის ქუჩიდან მომავალი ავტობუსი გააგრძელებს გზას გოგებაშვილის ქუჩაზე, კახნიაშვილის ქუჩის გავლით. სადგომი განთავსებულია 26 მაისის ქუჩის სანაპიროზე, ლომჭაბუკის სკვერში.

სადგომის მარშუტისზე საჭიროა საგზაო ნიშნების განთავსება, სადაც დატანილი იქნება ტურისტული ავტოსადგომის მანიშნებელი ნიშნები. თვალსაჩინოებისათვის თანდართულია ფოტო მასალა.

საგზაო ნიშნები განთავსდება მიწის ზედაპირიდან ორი(2) მეტრის სიმაღლეზე, როგორცაა ნაჩვენები ფოტო მასალა 1_ზე



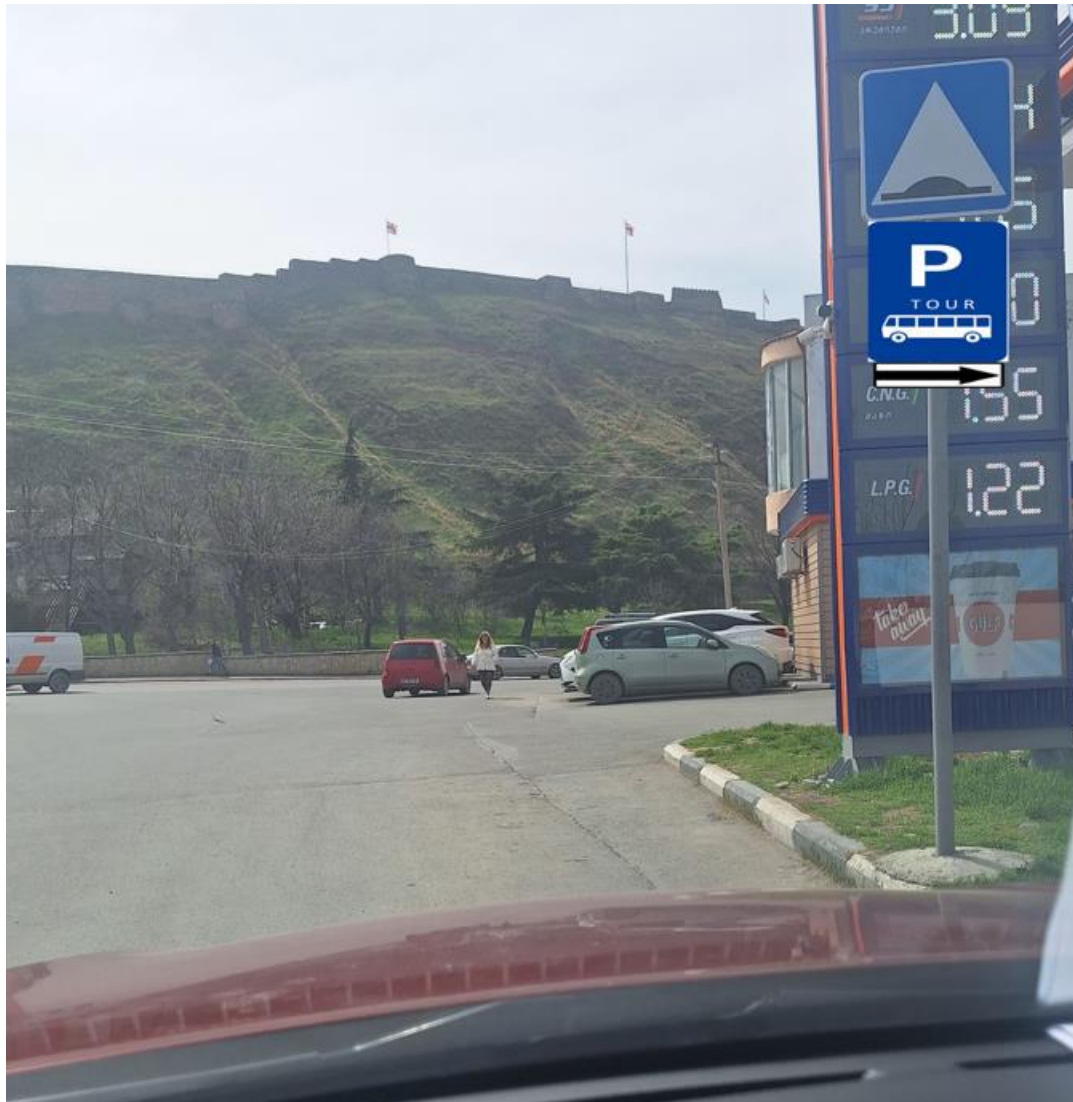




ფოტო მასალა N1. თბილისის ქუჩა _ სამხატვრო სკოლის მოპირდაპირე მხარე



ფოტო მასალა N2. კახნიაშვილისა და გოგებაშვილის ქუჩის კვეთა



ფოტო მასალა N3. გოგებაშვილისა და 26 მაისის ქუჩის კვეთა



ფოტო მასალა N4. 26 მაისის ქუჩა - ლომჯაბუკის სკვერი

ასევე საჭიროა არსებული ტურიზმის ცენტრიდან გაკეთდეს მონიშვნები, რომლიც შეუერთდება არსებულ მარშრუტს ქუთაისის ქუჩიდან სტალინისა და კირიონ მე2ის ქუჩების გავლით.



ფოტო მასალა N5. ქუთაისის ქუჩა, საინფორმაციო ცენტრი



ფოტო მასალა N6. სტალინისა და კირონ მე2 ქუჩების კვეთა.



ფოტო მასალა N7. კირიონ მე2სა და გოგებაშვილის ქუჩის კვეთა



ფოტო მასალა N8. 26 მაისის სანაპირო და გოგებაშვილის ქუჩების კვეთა

გვესაჭიროება ტურისტული მარშრუტისათვის განკუთვნილი სატრანსპორტო საშუალების დგომის ადგილის მომნიშვნელი საგზაო ნიშანი, 8 ერთეული.

ასევე მიმართულების მიმცემი ისრის საგზაო ნიშანი 6 ცალი და 1 ცალი მარჯვენა ისარი რომელზეც დატანილი იქნება დისტანცია 100მ